

K2.3 - K2.4

COLLETTORE INCASSO GAS MONO-INTERCETTAZIONE

Scheda tecnica
MCTW023.00 - 05/2019



- Intercettazione generale a sfera con indicazione aperto/chiuso
- Provvisto del box Sandwich incassabile e ispezionabile
- Box con attacchi guaina a tenuta stagna verso il muro e areazione verso l'esterno
- Connessione Tenuta Conica TECO: resistenza termica in caso di incendio (HTB)
- Le placche di copertura permettono l'ispezione completa del collettore
- Il Design e le finiture delle placche permettono l'installazione a vista
- Presa di pressione Punto Arancio®



Materiale		
Corpo	Box Sandwich	Sfere
Ottone CW617	ABS	Ottone cromato

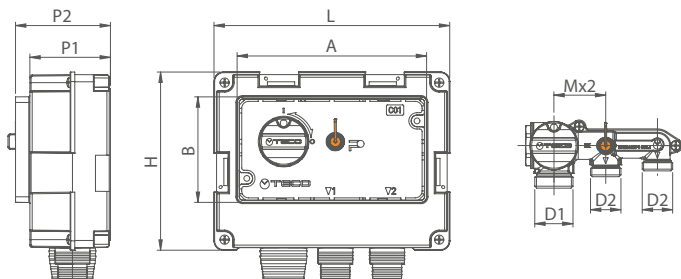
SPECIFICHE TECNICHE

Connessioni	Pressione di esercizio	Temperatura	Resistenza all'alta temperatura	Norma e certificazione
TENUTA CONICA e filetto M ISO 228	MOP 5	- 20 °C + 60 °C	(B01) 0,1 bar 650°C per 30min	DIN EN 331 - DVGW

VERSIONI E CODICI

Collettore gas mono-intercettazione due vie*

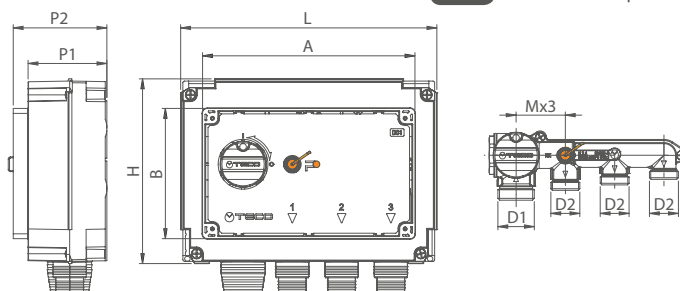
C01 Placca compatibile



Codice	DN	D1	D2	M	L	H	P1	P2	A	B	Placca	Conf.
K203CC10100	20	TC1"	TC3/4"	45	205	155	70	83	165	92	C01	5

Collettore gas mono-intercettazione tre vie*

D01 Placca compatibile



Codice	DN	D1	D2	M	L	H	P1	P2	A	B	Placca	Conf.
K204DC10100	20	TC1"	TC3/4"	45	234	170	72	85	194	119	D01	5

* Comprende: squadre di fissaggio, protezione cantiere. NON comprende: placca e raccordi, Kit Punto Arancio.

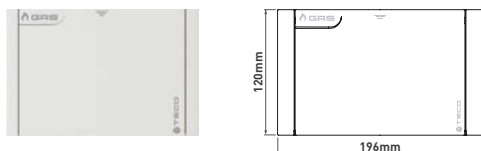
TECO Srl
Via Sandro Pertini, 39/41 - Zona industriale Noccole, 25050 Provaglio d'Iseo (BS)

+39 030 6850510 | +39 030 6850555
info@tecosrl.it | www.tecosrl.it



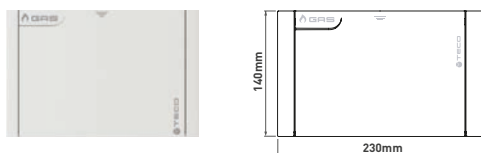
PLACCHE

C01



Codice	Finitura	Conf.
K7PL0001	Bianco	5
K7PL0002	Silver	1
K7PL0003	Nero Soft Touch	1

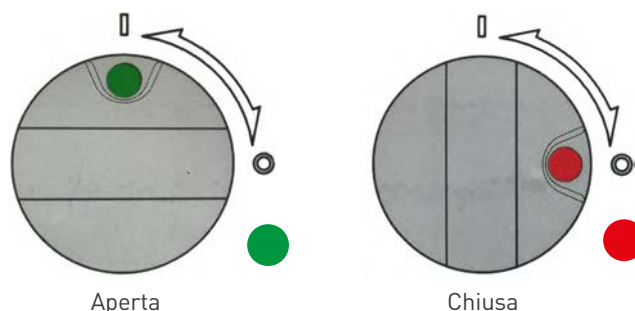
D01



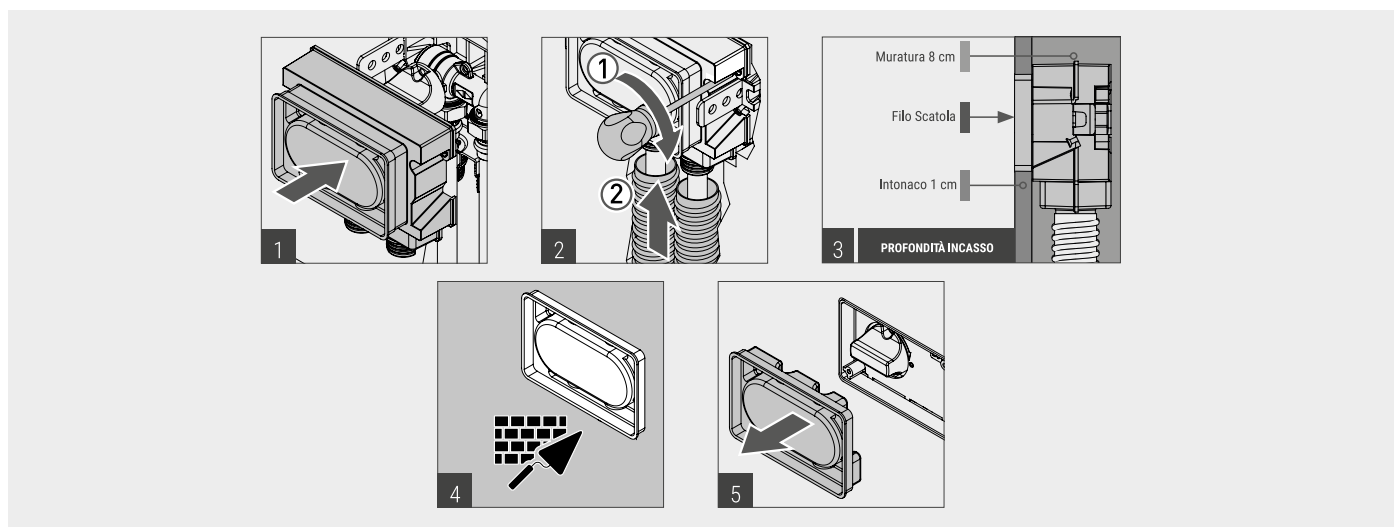
Codice	Finitura	Conf.
KPLD0101600	Bianco	5
KPLD0101800	Silver	1

FUNZIONAMENTO E TECNOLOGIE

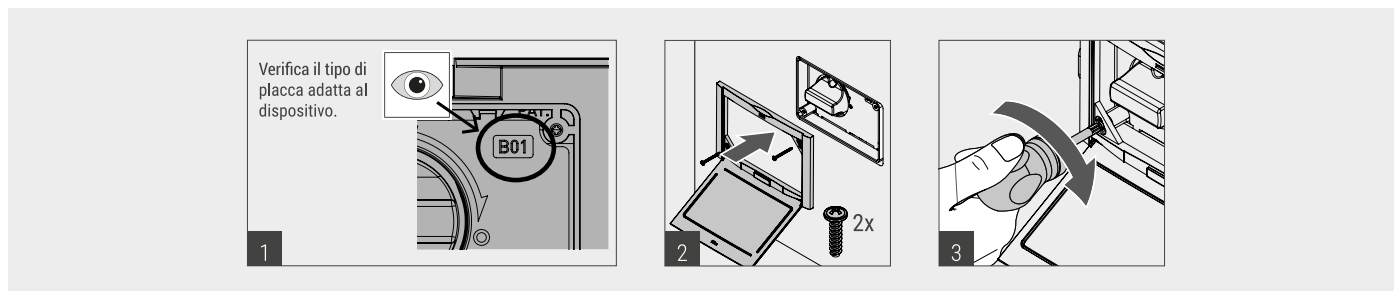
Le valvole K2.0 e K2.1 sono dotate di manopola in plastica per aprire o chiudere la sfera contenuta al proprio interno. Lo stato di apertura o chiusura della valvola è indicato dal colore che si intravede tramite il foro presente sulla manopola: il colore verde indica che la valvola è aperta; il colore rosso indica che la valvola è chiusa.



CHIUSURA SCATOLA

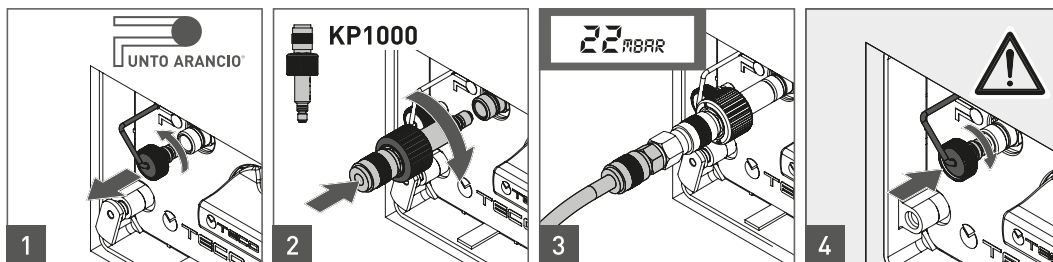


APPLICAZIONE PLACCA DI CHIUSURA



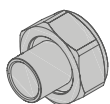
PROVA TENUTA IMPIANTO

Il collaudo dell'impianto deve essere eseguito secondo le specifiche della norma UNI 7129-1 (5.1).

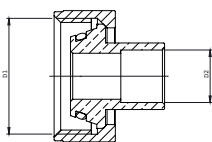


RACCORDI CONNESSIONE TC

Raccordo a saldare in bronzo



Raccordo per collegamento a saldare tubo rame secondo EN 1254-5.

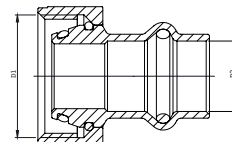


Codice	D1 ISO228-1	D2	Conf.
K2CS1201	TC 3/4"	ø12mm	10
K2CS1401	TC 3/4"	ø14mm	10
K2CS1501	TC 3/4"	ø15mm	10
K2CS1601	TC 3/4"	ø16mm	10
K2CS1801	TC 3/4"	ø18mm	10
K2CS2201	TC 3/4"	ø22mm	10
K0CS2202	TC 1"	ø22mm	5
K0CS2802	TC 1"	ø28mm	5

Raccordo a pressare UNIPRESS® RG

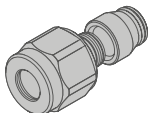


Raccordo per collegamento a pressare tubo rame secondo DVGW G5614 e conforme alla UNI 11065.

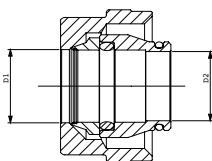


Codice	D1 ISO228-1	D2	Conf.
K2CP1501	TC 3/4"	ø15mm	10
K2CP1801	TC 3/4"	ø18mm	10
K2CP2201	TC 3/4"	ø22mm	10
K0CP2202	1"	ø22mm	5
K0CP2802	1"	ø28mm	5

Raccordo a stringere

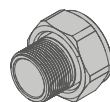


Raccordo per collegamento a stringere tubo rame secondo EN 1254-2.

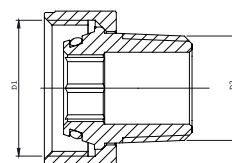


Codice	D1 ISO228-1	D2	Conf.
K0CR1401	TC 3/4"	ø14mm	10
K0CR1601	TC 3/4"	ø16mm	10
K0CR1801	TC 3/4"	ø18mm	10

Raccordo filettato



Raccordo per collegamento filettato secondo EN 10226-1.



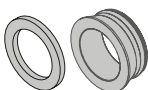
Codice	D1 ISO228-1	D2 EN 1254-5	Conf.
K0CF1201	TC 3/4"	1/2"	10
K0CF3401	TC 1"	3/4"	5

Per i sistemi multistrato la norma UNI 11344 consente l'utilizzo di raccordi previsti dal produttore del sistema tubo-raccordo, si possono quindi utilizzare due soluzioni.

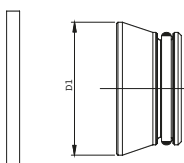


- TP** tenuta piana: Adattatore per trasformare la tenuta conica in tenuta piana con guarnizione di tenuta. Compatibile con tutti i raccordi con dado girevole ISO228.
- F** raccordo filettato: Raccordo filettato + raccordo femmina a pressare per multistrato.

Adattatore per raccordi a Tenuta Piana



Adattatore per collegamento con tutti i tipi di raccordi a TENUITA PIANA con dado e guarnizione di tenuta.



Codice	D1 ISO228-1	Conf.
AP004001	TC 3/4"	10
AP005001	TC 1"	5

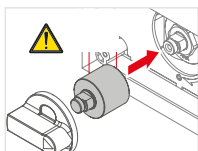
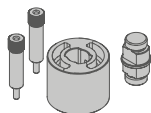
TECO Srl
Via Sandro Pertini, 39/41 - Zona industriale Noccole, 25050 Provaglio d'Iseo (BS)

+39 030 6850510 | +39 030 6850555
info@tecosrl.it | www.tecosrl.it



ACCESSORI

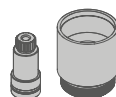
Kit prolunga modulare 23 mm



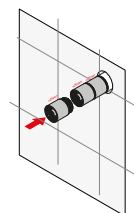
i POSSONO ESSERE APPLICATI PIÙ KIT PROLUNGA SULLA STESSA VALVOLA.

Codice	Conf.
KPR0001	1

Prolunga modulare per versione 164K 25 mm

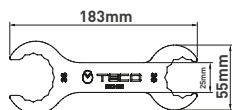
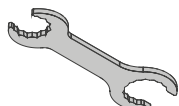


POSSONO ESSERE APPLICATI PIÙ KIT PROLUNGA SULLA STESSA VALVOLA.



Codice	L (mm)	Conf.
I4095000	23	20

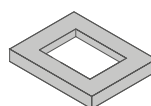
Chiave di installazione



i FACILITA L'INSTALLAZIONE E LA MANUTENZIONE DEI PRODOTTI K2.

Codice	Conf.
KOCH001	Chiave SW 30 - SW 38 1

Cornice di manutenzione



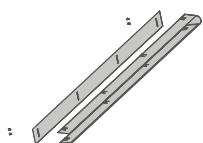
Dimensioni

150x100x20 mm **B01**
215x160x20 mm **C01**
250x160x20 mm **D01**

i LA CORNICE DI MANUTENZIONE VIENE UTILIZZATA IN CASO DI UN'ERRATA INSTALLAZIONE DELLA SCATOLA OLTRE IL FILO MURO.

Codice	Conf.
KRPL0004	COMPATIBILE B01 1
KRPL0002	COMPATIBILE C01 1
KRPL0005	COMPATIBILE D01 1

Canaletta modulare per incasso tubazioni esterne all'edificio



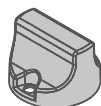
Canaletta metallica ispezionabile per l'incasso di tubazioni sottotraccia all'esterno dell'edificio.
+ canaletta metallica in lamiera zincata
+ coperchio completo di viti.

Dimensioni:
H750 x L50 mm x P70mm

Codice	Conf.
KA00K0001	10

RICAMBI

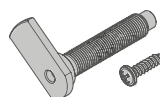
Maniglia di comando



A01 *RICAMBIO K2.0 (PRODUZIONE 2009-2017)

Codice	Conf.
K7MN0001	1
K2MN0001*	1

Kit regolazione placca **C01**



Kit regolazione (20mm)
perno + viti + o-ring (x2)

Codice	Conf.
KRPL0003	1

TESTI DI CAPITOLATO

K2.3 - K2.4: Collettore incasso gas Mono-intercettazione

Collettore con presa di pressione a due derivazioni (K2.3) o tre derivazioni (K2.4) con intercettazione generale a sfera, conforme alla norma UNI EN 331. Ingresso con connessione a tenuta conica 1" e derivazioni 3/4" conformi alla DIN 3439. Kit completo di scatola sandwich ispezionabile a tenuta stagna con aerazione verso l'ambiente e attacchi guaina a tenuta. Corpo in ottone. Inclusa presa di pressione Punto Arancio per collaudo impianto e test pressione. Staffe e copertura di protezione incluse. Chiusura ed apertura tramite azionamento della maniglie complete di visore "aperto/chiuso, placca di copertura apribile manualmente disponibile in tre colorazioni.

Temperatura minima - 20°C

Temperatura massima 60°C.

MOP 5

Le connessioni sono certificate e garantite con la tenuta ad alta temperatura HTB 650°C x 30'.

K2.3



K2.4

